

LEI COMPLEMENTAR Nº. 480, DE 12 DE SETEMBRO DE 2024

(Projeto de Lei Complementar nº 010/2024, de autoria da Chefe do Poder Executivo)

ALTERA A LEI COMPLEMENTAR Nº 097, DE 17 DE ABRIL DE 2007, QUE DISPÕE SOBRE O PLANO DIRETOR DO MUNICÍPIO DE LAVRAS/MG, E DÁ OUTRAS PROVIDÊNCIAS.

A Câmara Municipal de Lavras, Estado de Minas Gerais, aprovou e eu, Prefeita Municipal, sanciono a seguinte Lei:

Art. 1º Esta Lei altera a Lei Complementar nº 097, de 17 de abril de 2007, que institui o Plano Diretor do Município de Lavras.

Art. 2º O art. 40 da Lei Complementar nº 097, de 17 de abril de 2007, passa a vigorar com a seguinte alteração:

“Art. 40. (...)
(...)”

V – vias locais, assim classificadas as vias destinadas predominantemente a promover o acesso imediato às unidades de habitação, sendo permitido o estacionamento de veículos, com largura mínima de 16 (dezesseis) metros, exceto vias locais implantadas em ZEIS, que poderão ter seção transversal mínima de 12 (doze) metros, com passeios públicos com 2,50m (dois metros e cinquenta centímetros) transversais, no mínimo, de cada lado da via, sendo permitido o estacionamento em um lado da via; (...)” (NR)

Art. 3º O Anexo VIII – Mapa do Zoneamento Urbano, da Lei Complementar nº 097, de 17 de abril de 2007, passa a vigorar de acordo com o Anexo I – Mapa do Zoneamento, desta Lei.

§ 1º Os memoriais descritivos das áreas reclassificadas como Zona Mista Adensada estão contidos nos Anexos II e III desta Lei, nomeadas como Gleba A e Gleba B.

§ 2º Os memoriais descritivos das áreas mantidas como Zona Especial de Interesse Ambiental estão contidos nos Anexos IV e V desta Lei, nomeadas como Gleba C e Gleba D.

§ 3º O memorial descritivo da área reclassificada como Zona Especial de Interesse Social está contido no Anexo VI desta Lei, nomeada como Gleba E.

Art. 4º São integrantes desta Lei os Anexos:

I – Anexo I – Mapa do Zoneamento;

II – Anexo II – Memorial Descritivo da Zona Mista Adensada (Gleba A);

III – Anexo III – Memorial Descritivo da Zona Mista Adensada (Gleba B);

IV – Anexo IV – Memorial Descritivo da Zona Especial de Interesse Ambiental (Gleba C);

V – Anexo V – Memorial Descritivo da Zona Especial de Interesse Ambiental (Gleba D);

VI – Anexo VI – Memorial Descritivo da Zona Especial de Interesse Social (Gleba E).

Art. 5º Esta Lei Complementar entra em vigor na data de sua publicação.

Prefeitura Municipal de Lavras, em 12 de setembro de 2024.

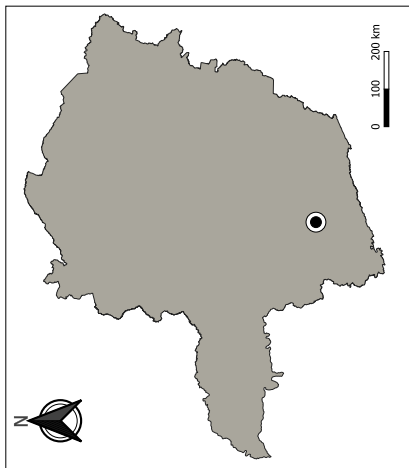
JUSSARA MENICUCCI DE OLIVEIRA
Prefeita Municipal

ANEXO I – Mapa do Zoneamento Urbano
(Lei Complementar nº 480/2024)

REF. AO ANEXO VIII – MAPA DO ZONEAMENTO URBANO
Lei Complementar nº 97/2007



Anexo I Zoneamento



LEGENDA

- Zona de Atividades Econômicas (ZAE)
- Zona de Adensamento Restrito (ZAR)
- Zona Central (ZCE)
- Zona Especial de Interesse Histórico e Cultural (ZEIHC)
- Zona Especial de Interesse Social (ZEIS)
- Zona Especial de Interesse Urbanístico-Ambiental (ZEIUA)
- Zona de Proteção Ambiental (ZPA)
- Zona Mista Adensada (ZMA)
- Zona Mista Controlada (ZMC)
- Zona Especial de Interesse Ambiental (ZEIA)
- Zona Mista (ZMI)
- USOS DE REFERENCIA
- Zona de Empreendimento de Porte (ZEP)
- Ferrovias
- Minas Cerais
- Perímetro Urbano

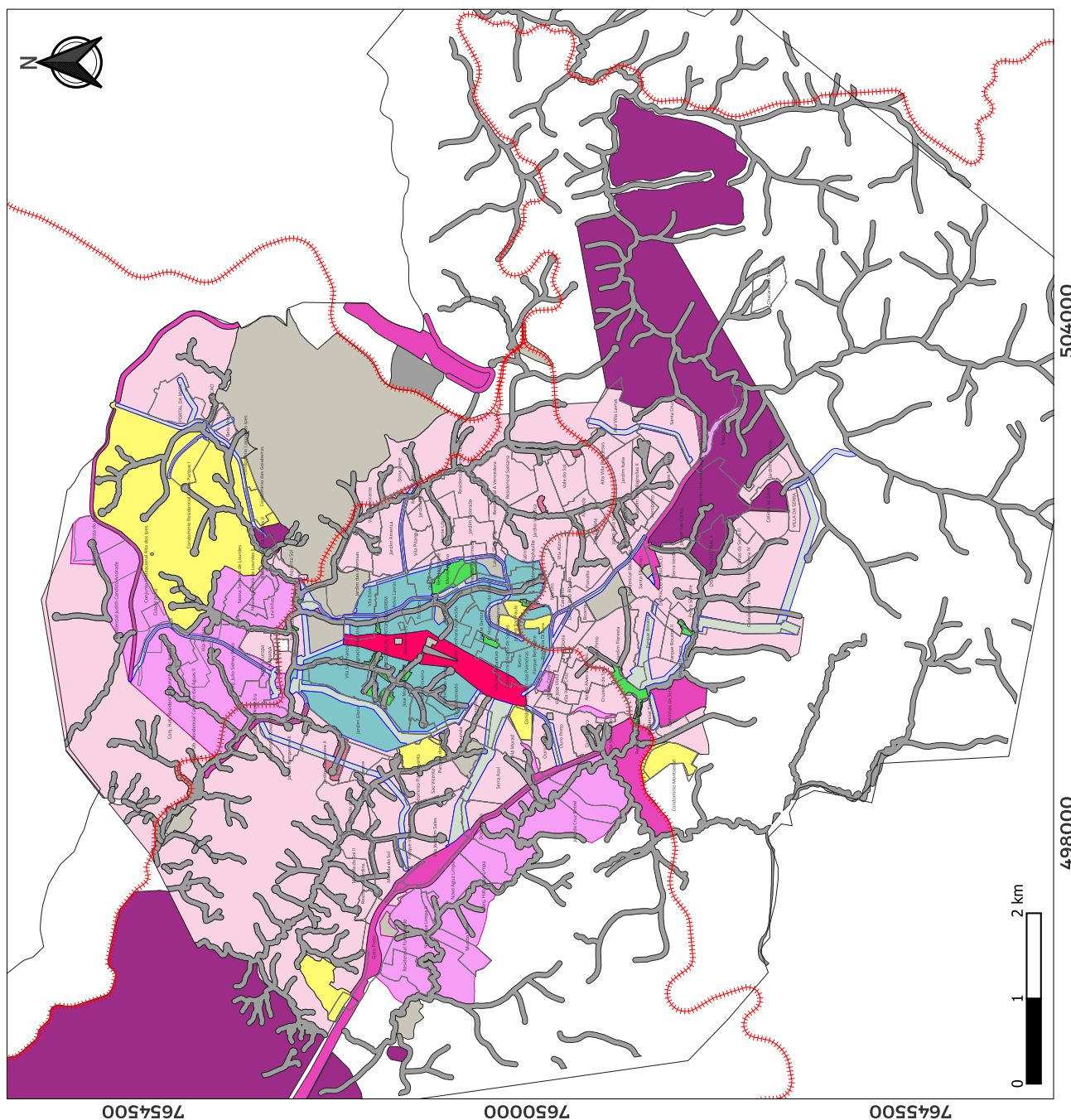
Colaboração:



Atualizado de forma digital por Bruno dos Anjos Oliveira. Dados: 2024.07.06. 09:28:02 -0300

Fonte: Prefeitura Municipal de Lavras
Data: 15/07/2024
Formato AO

Datum SIRGAS 2000 - UTM 23S



ANEXO II - Memorial Descritivo da Zona Mista Adensada (Gleba A) (Lei Complementar nº 480/2024)

O imóvel descrito abaixo corresponde a um terreno de 82.290,76 m², localizado à Zona Norte, no município de Lavras/MG, classificado como **Zona Mista Adensada**, descrito como a **gleba A**:

Inicia-se a descrição deste perímetro no vértice **P0**, de coordenadas **N 7652661,85 m** e **E 500681,65**; deste, segue com os seguintes azimute plano e distância: **109°21'32,38"** e **6,42 m**; até o vértice **P1**, de coordenadas **N 7652659,72 m** e **E 500687,70 m**; deste, segue com os seguintes azimute plano e distância: **151°40'57,23"** e **8,44 m**; até o vértice **P2**, de coordenadas **N 7652652,29 m** e **E 500691,71 m**; deste, segue com os seguintes azimute plano e distância: **148°27'54,75"** e **5,77 m**; até o vértice **P3**, de coordenadas **N 7652647,37 m** e **E 500694,72 m**; deste, segue com os seguintes azimute plano e distância: **152°10'14,63"** e **19,45 m**; até o vértice **P4**, de coordenadas **N 7652630,17 m** e **E 500703,80 m**; deste, segue com os seguintes azimute plano e distância: **85°22'48,28"** e **17,57 m**; até o vértice **P5**, de coordenadas **N 7652631,59 m** e **E 500721,32 m**; deste, segue com os seguintes azimute plano e distância: **163°41'53,85"** e **19,54 m**; até o vértice **P6**, de coordenadas **N 7652612,84 m** e **E 500726,80 m**; deste, segue com os seguintes azimute plano e distância: **73°09'35,57"** e **23,55 m**; até o vértice **P7**, de coordenadas **N 7652619,66 m** e **E 500749,34 m**; deste, segue com os seguintes azimute plano e distância: **119°38'52,95"** e **9,84 m**; até o vértice **P8**, de coordenadas **N 7652614,79 m** e **E 500757,89 m**; deste, segue com os seguintes azimute plano e distância: **125°35'33,33"** e **8,80 m**; até o vértice **P9**, de coordenadas **N 7652609,67 m** e **E 500765,05 m**; deste, segue com os seguintes azimute plano e distância: **104°18'18,83"** e **12,74 m**; até o vértice **P10**, de coordenadas **N 7652606,52 m** e **E 500777,39 m**; deste, segue com os seguintes azimute plano e distância: **88°39'26,19"** e **8,04 m**; até o vértice **P11**, de coordenadas **N 7652606,71 m** e **E 500785,43 m**; deste, segue com os seguintes azimute plano e distância: **82°07'58,57"** e **8,47 m**; até o vértice **P12**, de coordenadas **N 7652607,87 m** e **E 500793,83 m**; deste, segue com os seguintes azimute plano e distância: **150°42'17,88"** e **8,08 m**; até o vértice **P13**, de coordenadas **N 7652600,82 m** e **E 500797,78 m**; deste, segue com os seguintes azimute plano e distância: **144°36'20,51"** e **17,11 m**; até o vértice **P14**, de coordenadas **N 7652586,87 m** e **E 500807,69 m**; deste, segue com os seguintes azimute plano e distância: **145°50'25,10"** e **1,15 m**; até o vértice **P15**, de coordenadas **N 7652585,92 m** e **E 500808,34 m**; deste, segue com os seguintes azimute plano e distância: **142°33'14,76"** e **3,44 m**; até o vértice **P16**, de coordenadas **N 7652583,18 m** e **E 500810,43 m**; deste, segue com os seguintes azimute plano e distância: **139°16'4,42"** e **4,87 m**; até o vértice **P17**, de coordenadas **N 7652579,49 m** e **E 500813,61 m**; deste, segue com os seguintes azimute plano e distância: **144°34'0,07"** e **6,28 m**; até o vértice **P18**, de coordenadas **N 7652574,38 m** e **E 500817,25 m**; deste, segue com os seguintes azimute plano e distância: **147°25'33,39"** e **0,81 m**; até o vértice **P19**, de coordenadas **N 7652573,70 m** e **E 500817,69 m**; deste, segue com os seguintes azimute plano e distância: **147°59'40,62"** e **0,00 m**; até o vértice **P20**, de coordenadas **N 7652573,70 m** e **E 500817,69 m**; deste, segue com os seguintes azimute plano e distância: **150°38'32,09"** e **0,00 m**; até o vértice **P21**, de coordenadas **N 7652573,70 m** e **E 500817,69 m**; deste, segue com os seguintes azimute plano e distância: **147°25'33,39"** e **11,92 m**; até o vértice **P22**, de coordenadas **N 7652563,65 m** e **E 500824,10 m**; deste, segue com os seguintes azimute plano e distância: **160°24'27,79"** e **4,04 m**; até o vértice **P23**, de coordenadas **N 7652559,84 m** e **E 500825,46 m**; deste, segue com os seguintes azimute plano e distância: **163°27'11,66"** e **7,95 m**; até o vértice **P24**, de coordenadas **N 7652552,22 m** e **E 500827,72 m**; deste, segue com os seguintes azimute plano e distância: **238°07'19,14"** e **74,90 m**; até o vértice **P25**, de coordenadas **N 7652512,67 m** e **E 500764,12 m**; deste, segue com os seguintes azimute plano e distância: **238°34'44,81"** e **0,32 m**; até o vértice **P26**, de coordenadas **N 7652512,50 m** e **E 500763,85 m**; deste, segue com os seguintes azimute

plano e distância: **239°02'10,48"** e **11,43 m**; até o vértice **P27**, de coordenadas **N 7652506,62 m** e **E 500754,05 m**; deste, segue com os seguintes azimute plano e distância: **239°01'48,78"** e **0,00 m**; até o vértice **P28**, de coordenadas **N 7652506,62 m** e **E 500754,05 m**; deste, segue com os seguintes azimute plano e distância: **239°01'53,61"** e **20,97 m**; até o vértice **P29**, de coordenadas **N 7652495,83 m** e **E 500736,07 m**; deste, segue com os seguintes azimute plano e distância: **248°21'6,29"** e **6,48 m**; até o vértice **P30**, de coordenadas **N 7652493,44 m** e **E 500730,05 m**; deste, segue com os seguintes azimute plano e distância: **257°40'18,97"** e **5,27 m**; até o vértice **P31**, de coordenadas **N 7652492,32 m** e **E 500724,90 m**; deste, segue com os seguintes azimute plano e distância: **199°05'34,60"** e **25,52 m**; até o vértice **P32**, de coordenadas **N 7652468,20 m** e **E 500716,55 m**; deste, segue com os seguintes azimute plano e distância: **201°49'30,57"** e **1,91 m**; até o vértice **P33**, de coordenadas **N 7652466,43 m** e **E 500715,84 m**; deste, segue com os seguintes azimute plano e distância: **204°33'26,54"** e **7,43 m**; até o vértice **P34**, de coordenadas **N 7652459,67 m** e **E 500712,75 m**; deste, segue com os seguintes azimute plano e distância: **206°55'6,72"** e **1,65 m**; até o vértice **P35**, de coordenadas **N 7652458,20 m** e **E 500712,01 m**; deste, segue com os seguintes azimute plano e distância: **209°16'46,91"** e **7,43 m**; até o vértice **P36**, de coordenadas **N 7652451,72 m** e **E 500708,37 m**; deste, segue com os seguintes azimute plano e distância: **211°38'27,10"** e **1,65 m**; até o vértice **P37**, de coordenadas **N 7652450,32 m** e **E 500707,51 m**; deste, segue com os seguintes azimute plano e distância: **214°00'7,29"** e **7,43 m**; até o vértice **P38**, de coordenadas **N 7652444,16 m** e **E 500703,36 m**; deste, segue com os seguintes azimute plano e distância: **216°21'47,47"** e **1,65 m**; até o vértice **P39**, de coordenadas **N 7652442,83 m** e **E 500702,38 m**; deste, segue com os seguintes azimute plano e distância: **218°43'27,66"** e **7,43 m**; até o vértice **P40**, de coordenadas **N 7652437,04 m** e **E 500697,73 m**; deste, segue com os seguintes azimute plano e distância: **221°05'7,85"** e **1,65 m**; até o vértice **P41**, de coordenadas **N 7652435,80 m** e **E 500696,65 m**; deste, segue com os seguintes azimute plano e distância: **223°26'48,04"** e **7,43 m**; até o vértice **P42**, de coordenadas **N 7652430,40 m** e **E 500691,54 m**; deste, segue com os seguintes azimute plano e distância: **225°48'28,22"** e **1,65 m**; até o vértice **P43**, de coordenadas **N 7652429,25 m** e **E 500690,36 m**; deste, segue com os seguintes azimute plano e distância: **228°10'8,41"** e **7,43 m**; até o vértice **P44**, de coordenadas **N 7652424,30 m** e **E 500684,82 m**; deste, segue com os seguintes azimute plano e distância: **230°31'48,60"** e **1,65 m**; até o vértice **P45**, de coordenadas **N 7652423,25 m** e **E 500683,55 m**; deste, segue com os seguintes azimute plano e distância: **232°53'28,79"** e **7,43 m**; até o vértice **P46**, de coordenadas **N 7652418,77 m** e **E 500677,63 m**; deste, segue com os seguintes azimute plano e distância: **240°13'4,27"** e **5,10 m**; até o vértice **P47**, de coordenadas **N 7652416,24 m** e **E 500673,20 m**; deste, segue com os seguintes azimute plano e distância: **247°32'39,76"** e **26,61 m**; até o vértice **P48**, de coordenadas **N 7652406,07 m** e **E 500648,61 m**; deste, segue com os seguintes azimute plano e distância: **246°15'13,90"** e **9,13 m**; até o vértice **P49**, de coordenadas **N 7652402,40 m** e **E 500640,25 m**; deste, segue com os seguintes azimute plano e distância: **242°27'10,77"** e **8,69 m**; até o vértice **P50**, de coordenadas **N 7652398,38 m** e **E 500632,55 m**; deste, segue com os seguintes azimute plano e distância: **238°39'7,63"** e **8,69 m**; até o vértice **P51**, de coordenadas **N 7652393,86 m** e **E 500625,13 m**; deste, segue com os seguintes azimute plano e distância: **234°51'4,49"** e **8,69 m**; até o vértice **P52**, de coordenadas **N 7652388,86 m** e **E 500618,02 m**; deste, segue com os seguintes azimute plano e distância: **231°03'1,36"** e **8,69 m**; até o vértice **P53**, de coordenadas **N 7652383,39 m** e **E 500611,26 m**; deste, segue com os seguintes azimute plano e distância: **227°14'58,22"** e **8,59 m**; até o vértice **P54**, de coordenadas **N 7652377,56 m** e **E 500604,96 m**; deste, segue com os seguintes azimute plano e distância: **222°51'18,44"** e **13,62 m**; até o vértice **P55**, de coordenadas **N 7652367,58 m** e **E 500595,70 m**; deste, segue com os seguintes azimute plano e distância: **220°47'34,97"** e **14,03 m**; até o vértice **P56**, de coordenadas **N 7652356,96 m** e **E 500586,53 m**; deste, segue com os seguintes azimute plano e distância: **218°43'51,51"** e **14,03 m**; até o vértice **P57**, de coordenadas **N 7652346,02 m** e **E 500577,75 m**; deste,

segue com os seguintes azimute plano e distância: **216°40'8,04"** e **14,39 m**; até o vértice **P58**, de coordenadas **N 7652334,48 m** e **E 500569,16 m**; deste, segue com os seguintes azimute plano e distância: **218°09'14,07"** e **1,04 m**; até o vértice **P59**, de coordenadas **N 7652333,66 m** e **E 500568,52 m**; deste, segue com os seguintes azimute plano e distância: **219°38'20,10"** e **13,98 m**; até o vértice **P60**, de coordenadas **N 7652322,90 m** e **E 500559,60 m**; deste, segue com os seguintes azimute plano e distância: **221°12'8,52"** e **1,09 m**; até o vértice **P61**, de coordenadas **N 7652322,07 m** e **E 500558,88 m**; deste, segue com os seguintes azimute plano e distância: **222°45'56,93"** e **13,98 m**; até o vértice **P62**, de coordenadas **N 7652311,81 m** e **E 500549,39 m**; deste, segue com os seguintes azimute plano e distância: **224°19'45,34"** e **1,09 m**; até o vértice **P63**, de coordenadas **N 7652311,03 m** e **E 500548,63 m**; deste, segue com os seguintes azimute plano e distância: **225°53'33,76"** e **13,98 m**; até o vértice **P64**, de coordenadas **N 7652301,30 m** e **E 500538,59 m**; deste, segue com os seguintes azimute plano e distância: **225°59'52,62"** e **0,07 m**; até o vértice **P65**, de coordenadas **N 7652301,25 m** e **E 500538,54 m**; deste, segue com os seguintes azimute plano e distância: **226°06'11,48"** e **6,84 m**; até o vértice **P66**, de coordenadas **N 7652296,50 m** e **E 500533,61 m**; deste, segue com os seguintes azimute plano e distância: **220°45'12,98"** e **5,91 m**; até o vértice **P67**, de coordenadas **N 7652292,03 m** e **E 500529,75 m**; deste, segue com os seguintes azimute plano e distância: **215°24'14,47"** e **5,91 m**; até o vértice **P68**, de coordenadas **N 7652287,21 m** e **E 500526,33 m**; deste, segue com os seguintes azimute plano e distância: **210°03'15,96"** e **5,91 m**; até o vértice **P69**, de coordenadas **N 7652282,10 m** e **E 500523,37 m**; deste, segue com os seguintes azimute plano e distância: **204°42'17,46"** e **5,91 m**; até o vértice **P70**, de coordenadas **N 7652276,73 m** e **E 500520,90 m**; deste, segue com os seguintes azimute plano e distância: **199°21'18,95"** e **5,91 m**; até o vértice **P71**, de coordenadas **N 7652271,16 m** e **E 500518,94 m**; deste, segue com os seguintes azimute plano e distância: **194°00'20,45"** e **5,44 m**; até o vértice **P72**, de coordenadas **N 7652265,88 m** e **E 500517,62 m**; deste, segue com os seguintes azimute plano e distância: **186°00'19,13"** e **53,91 m**; até o vértice **P73**, de coordenadas **N 7652212,26 m** e **E 500511,98 m**; deste, segue com os seguintes azimute plano e distância: **177°04'22,52"** e **9,61 m**; até o vértice **P74**, de coordenadas **N 7652202,66 m** e **E 500512,47 m**; deste, segue com os seguintes azimute plano e distância: **173°22'22,03"** e **10,53 m**; até o vértice **P75**, de coordenadas **N 7652192,21 m** e **E 500513,69 m**; deste, segue com os seguintes azimute plano e distância: **169°40'21,54"** e **10,53 m**; até o vértice **P76**, de coordenadas **N 7652181,86 m** e **E 500515,58 m**; deste, segue com os seguintes azimute plano e distância: **165°58'21,05"** e **10,46 m**; até o vértice **P77**, de coordenadas **N 7652171,71 m** e **E 500518,11 m**; deste, segue com os seguintes azimute plano e distância: **161°53'32,12"** e **19,30 m**; até o vértice **P78**, de coordenadas **N 7652153,37 m** e **E 500524,11 m**; deste, segue com os seguintes azimute plano e distância: **49°19'41,31"** e **1,90 m**; até o vértice **P79**, de coordenadas **N 7652154,61 m** e **E 500525,55 m**; deste, segue com os seguintes azimute plano e distância: **67°19'41,31"** e **6,26 m**; até o vértice **P80**, de coordenadas **N 7652157,02 m** e **E 500531,32 m**; deste, segue com os seguintes azimute plano e distância: **85°19'41,31"** e **6,26 m**; até o vértice **P81**, de coordenadas **N 7652157,53 m** e **E 500537,56 m**; deste, segue com os seguintes azimute plano e distância: **103°19'41,31"** e **6,26 m**; até o vértice **P82**, de coordenadas **N 7652156,08 m** e **E 500543,65 m**; deste, segue com os seguintes azimute plano e distância: **121°19'41,31"** e **6,26 m**; até o vértice **P83**, de coordenadas **N 7652152,83 m** e **E 500548,99 m**; deste, segue com os seguintes azimute plano e distância: **139°19'41,31"** e **6,26 m**; até o vértice **P84**, de coordenadas **N 7652148,09 m** e **E 500553,07 m**; deste, segue com os seguintes azimute plano e distância: **157°19'41,31"** e **6,26 m**; até o vértice **P85**, de coordenadas **N 7652142,31 m** e **E 500555,48 m**; deste, segue com os seguintes azimute plano e distância: **166°19'41,31"** e **2,02 m**; até o vértice **P86**, de coordenadas **N 7652140,35 m** e **E 500555,96 m**; deste, segue com os seguintes azimute plano e distância: **165°03'33,57"** e **5,98 m**; até o vértice **P87**, de coordenadas **N 7652134,58 m** e **E 500557,50 m**; deste, segue com os seguintes azimute plano e distância: **167°28'18,17"** e **1,68 m**; até o vértice **P88**, de coordenadas **N 7652132,93 m** e **E 500557,87**

m; deste, segue com os seguintes azimute plano e distância: **169°53'2,77"** e **6,20 m**; até o vértice **P89**, de coordenadas **N 7652126,83 m** e **E 500558,96 m**; deste, segue com os seguintes azimute plano e distância: **172°17'47,37"** e **1,68 m**; até o vértice **P90**, de coordenadas **N 7652125,16 m** e **E 500559,18 m**; deste, segue com os seguintes azimute plano e distância: **174°42'31,97"** e **6,20 m**; até o vértice **P91**, de coordenadas **N 7652118,98 m** e **E 500559,75 m**; deste, segue com os seguintes azimute plano e distância: **177°07'16,56"** e **1,68 m**; até o vértice **P92**, de coordenadas **N 7652117,30 m** e **E 500559,84 m**; deste, segue com os seguintes azimute plano e distância: **179°32'1,16"** e **5,53 m**; até o vértice **P93**, de coordenadas **N 7652111,77 m** e **E 500559,88 m**; deste, segue com os seguintes azimute plano e distância: **175°42'20,85"** e **69,98 m**; até o vértice **P94**, de coordenadas **N 7652041,99 m** e **E 500565,12 m**; deste, segue com os seguintes azimute plano e distância: **176°59'13,31"** e **0,89 m**; até o vértice **P95**, de coordenadas **N 7652041,09 m** e **E 500565,17 m**; deste, segue com os seguintes azimute plano e distância: **178°16'5,77"** e **43,68 m**; até o vértice **P96**, de coordenadas **N 7651997,43 m** e **E 500566,49 m**; deste, segue com os seguintes azimute plano e distância: **179°12'52,78"** e **0,66 m**; até o vértice **P97**, de coordenadas **N 7651996,77 m** e **E 500566,50 m**; deste, segue com os seguintes azimute plano e distância: **180°09'39,79"** e **117,27 m**; até o vértice **P98**, de coordenadas **N 7651879,51 m** e **E 500566,17 m**; deste, segue com os seguintes azimute plano e distância: **179°23'30,72"** e **61,89 m**; até o vértice **P99**, de coordenadas **N 7651817,63 m** e **E 500566,83 m**; deste, segue com os seguintes azimute plano e distância: **178°27'14,55"** e **49,13 m**; até o vértice **P100**, de coordenadas **N 7651768,51 m** e **E 500568,15 m**; deste, segue com os seguintes azimute plano e distância: **178°44'48,57"** e **0,20 m**; até o vértice **P101**, de coordenadas **N 7651768,31 m** e **E 500568,16 m**; deste, segue com os seguintes azimute plano e distância: **179°02'22,59"** e **15,25 m**; até o vértice **P102**, de coordenadas **N 7651753,06 m** e **E 500568,41 m**; deste, segue com os seguintes azimute plano e distância: **177°02'55,29"** e **14,90 m**; até o vértice **P103**, de coordenadas **N 7651738,18 m** e **E 500569,18 m**; deste, segue com os seguintes azimute plano e distância: **175°03'27,99"** e **14,90 m**; até o vértice **P104**, de coordenadas **N 7651723,34 m** e **E 500570,46 m**; deste, segue com os seguintes azimute plano e distância: **173°04'0,68"** e **13,81 m**; até o vértice **P105**, de coordenadas **N 7651709,63 m** e **E 500572,13 m**; deste, segue com os seguintes azimute plano e distância: **164°51'17,45"** e **12,75 m**; até o vértice **P106**, de coordenadas **N 7651697,32 m** e **E 500575,46 m**; deste, segue com os seguintes azimute plano e distância: **162°47'55,57"** e **13,83 m**; até o vértice **P107**, de coordenadas **N 7651684,11 m** e **E 500579,55 m**; deste, segue com os seguintes azimute plano e distância: **160°44'33,69"** e **14,08 m**; até o vértice **P108**, de coordenadas **N 7651670,82 m** e **E 500584,19 m**; deste, segue com os seguintes azimute plano e distância: **160°06'51,60"** e **45,20 m**; até o vértice **P109**, de coordenadas **N 7651628,32 m** e **E 500599,57 m**; deste, segue com os seguintes azimute plano e distância: **157°45'57,67"** e **105,35 m**; até o vértice **P110**, de coordenadas **N 7651530,80 m** e **E 500639,43 m**; deste, segue com os seguintes azimute plano e distância: **158°37'56,06"** e **0,60 m**; até o vértice **P111**, de coordenadas **N 7651530,23 m** e **E 500639,65 m**; deste, segue com os seguintes azimute plano e distância: **159°29'54,45"** e **39,47 m**; até o vértice **P112**, de coordenadas **N 7651493,26 m** e **E 500653,48 m**; deste, segue com os seguintes azimute plano e distância: **153°01'11,60"** e **8,94 m**; até o vértice **P113**, de coordenadas **N 7651485,30 m** e **E 500657,53 m**; deste, segue com os seguintes azimute plano e distância: **149°42'32,89"** e **9,49 m**; até o vértice **P114**, de coordenadas **N 7651477,10 m** e **E 500662,32 m**; deste, segue com os seguintes azimute plano e distância: **146°23'54,18"** e **9,49 m**; até o vértice **P115**, de coordenadas **N 7651469,19 m** e **E 500667,58 m**; deste, segue com os seguintes azimute plano e distância: **143°05'15,47"** e **9,49 m**; até o vértice **P116**, de coordenadas **N 7651461,60 m** e **E 500673,28 m**; deste, segue com os seguintes azimute plano e distância: **139°46'36,76"** e **9,49 m**; até o vértice **P117**, de coordenadas **N 7651454,35 m** e **E 500679,41 m**; deste, segue com os seguintes azimute plano e distância: **136°27'58,05"** e **9,96 m**; até o vértice **P118**, de coordenadas **N 7651447,13 m** e **E 500686,27 m**; deste, segue com os seguintes azimute plano e distância: **135°49'0,08"** e **32,46 m**; até o vértice **P119**, de coordenadas **N**

7651423,85 m e E 500708,90 m; deste, segue com os seguintes azimute plano e distância: **134°51'16,72"** e **10,57 m**; até o vértice **P120**, de coordenadas **N 7651416,39 m e E 500716,39 m**; deste, segue com os seguintes azimute plano e distância: **136°23'31,97"** e **1,07 m**; até o vértice **P121**, de coordenadas **N 7651415,62 m e E 500717,13 m**; deste, segue com os seguintes azimute plano e distância: **137°55'47,21"** e **10,74 m**; até o vértice **P122**, de coordenadas **N 7651407,65 m e E 500724,32 m**; deste, segue com os seguintes azimute plano e distância: **139°28'2,45"** e **1,07 m**; até o vértice **P123**, de coordenadas **N 7651406,83 m e E 500725,02 m**; deste, segue com os seguintes azimute plano e distância: **141°00'17,70"** e **10,74 m**; até o vértice **P124**, de coordenadas **N 7651398,48 m e E 500731,78 m**; deste, segue com os seguintes azimute plano e distância: **142°32'32,94"** e **1,07 m**; até o vértice **P125**, de coordenadas **N 7651397,63 m e E 500732,43 m**; deste, segue com os seguintes azimute plano e distância: **144°04'48,18"** e **10,74 m**; até o vértice **P126**, de coordenadas **N 7651388,94 m e E 500738,73 m**; deste, segue com os seguintes azimute plano e distância: **145°37'3,42"** e **1,07 m**; até o vértice **P127**, de coordenadas **N 7651388,05 m e E 500739,34 m**; deste, segue com os seguintes azimute plano e distância: **147°09'18,67"** e **10,74 m**; até o vértice **P128**, de coordenadas **N 7651379,03 m e E 500745,16 m**; deste, segue com os seguintes azimute plano e distância: **148°41'33,91"** e **1,07 m**; até o vértice **P129**, de coordenadas **N 7651378,11 m e E 500745,72 m**; deste, segue com os seguintes azimute plano e distância: **150°13'49,15"** e **10,74 m**; até o vértice **P130**, de coordenadas **N 7651368,79 m e E 500751,05 m**; deste, segue com os seguintes azimute plano e distância: **152°22'56,20"** e **1,50 m**; até o vértice **P131**, de coordenadas **N 7651367,46 m e E 500751,75 m**; deste, segue com os seguintes azimute plano e distância: **154°32'3,25"** e **8,67 m**; até o vértice **P132**, de coordenadas **N 7651359,63 m e E 500755,47 m**; deste, segue com os seguintes azimute plano e distância: **156°43'50,49"** e **1,53 m**; até o vértice **P133**, de coordenadas **N 7651358,22 m e E 500756,08 m**; deste, segue com os seguintes azimute plano e distância: **158°55'37,74"** e **8,67 m**; até o vértice **P134**, de coordenadas **N 7651350,13 m e E 500759,20 m**; deste, segue com os seguintes azimute plano e distância: **161°07'24,99"** e **1,53 m**; até o vértice **P135**, de coordenadas **N 7651348,68 m e E 500759,69 m**; deste, segue com os seguintes azimute plano e distância: **163°19'12,23"** e **8,67 m**; até o vértice **P136**, de coordenadas **N 7651340,38 m e E 500762,18 m**; deste, segue com os seguintes azimute plano e distância: **165°30'59,48"** e **1,53 m**; até o vértice **P137**, de coordenadas **N 7651338,89 m e E 500762,57 m**; deste, segue com os seguintes azimute plano e distância: **167°42'46,72"** e **8,67 m**; até o vértice **P138**, de coordenadas **N 7651330,42 m e E 500764,41 m**; deste, segue com os seguintes azimute plano e distância: **169°54'33,97"** e **1,53 m**; até o vértice **P139**, de coordenadas **N 7651328,91 m e E 500764,68 m**; deste, segue com os seguintes azimute plano e distância: **172°06'21,21"** e **8,67 m**; até o vértice **P140**, de coordenadas **N 7651320,32 m e E 500765,87 m**; deste, segue com os seguintes azimute plano e distância: **174°18'8,46"** e **1,53 m**; até o vértice **P141**, de coordenadas **N 7651318,80 m e E 500766,02 m**; deste, segue com os seguintes azimute plano e distância: **176°29'55,70"** e **8,67 m**; até o vértice **P142**, de coordenadas **N 7651310,14 m e E 500766,55 m**; deste, segue com os seguintes azimute plano e distância: **177°07'30,76"** e **0,44 m**; até o vértice **P143**, de coordenadas **N 7651309,70 m e E 500766,57 m**; deste, segue com os seguintes azimute plano e distância: **177°45'5,81"** e **25,45 m**; até o vértice **P144**, de coordenadas **N 7651284,28 m e E 500767,57 m**; deste, segue com os seguintes azimute plano e distância: **177°31'3,70"** e **137,34 m**; até o vértice **P145**, de coordenadas **N 7651147,07 m e E 500773,52 m**; deste, segue com os seguintes azimute plano e distância: **178°05'18,12"** e **0,40 m**; até o vértice **P146**, de coordenadas **N 7651146,67 m e E 500773,53 m**; deste, segue com os seguintes azimute plano e distância: **178°39'32,55"** e **51,85 m**; até o vértice **P147**, de coordenadas **N 7651094,84 m e E 500774,75 m**; deste, segue com os seguintes azimute plano e distância: **306°15'13,82"** e **6,04 m**; até o vértice **P148**, de coordenadas **N 7651098,41 m e E 500769,88 m**; deste, segue com os seguintes azimute plano e distância: **315°00'0,00"** e **4,44 m**; até o vértice **P149**, de coordenadas **N 7651101,55 m e E 500766,74 m**; deste, segue com os seguintes azimute plano e distância: **307°48'54,18"** e **7,50 m**; até o vértice

P150, de coordenadas **N 7651106,15 m** e **E 500760,81 m**; deste, segue com os seguintes azimute plano e distância: **293°26'42,55"** e **7,50 m**; até o vértice **P151**, de coordenadas **N 7651109,13 m** e **E 500753,93 m**; deste, segue com os seguintes azimute plano e distância: **286°15'36,74"** e **12,66 m**; até o vértice **P152**, de coordenadas **N 7651112,68 m** e **E 500741,77 m**; deste, segue com os seguintes azimute plano e distância: **288°26'5,82"** e **7,92 m**; até o vértice **P153**, de coordenadas **N 7651115,18 m** e **E 500734,26 m**; deste, segue com os seguintes azimute plano e distância: **358°39'32,55"** e **30,36 m**; até o vértice **P154**, de coordenadas **N 7651145,53 m** e **E 500733,55 m**; deste, segue com os seguintes azimute plano e distância: **357°31'3,70"** e **137,18 m**; até o vértice **P155**, de coordenadas **N 7651282,58 m** e **E 500727,61 m**; deste, segue com os seguintes azimute plano e distância: **357°38'4,75"** e **0,08 m**; até o vértice **P156**, de coordenadas **N 7651282,67 m** e **E 500727,61 m**; deste, segue com os seguintes azimute plano e distância: **357°45'5,81"** e **25,27 m**; até o vértice **P157**, de coordenadas **N 7651307,92 m** e **E 500726,61 m**; deste, segue com os seguintes azimute plano e distância: **356°29'55,70"** e **7,68 m**; até o vértice **P158**, de coordenadas **N 7651315,59 m** e **E 500726,14 m**; deste, segue com os seguintes azimute plano e distância: **352°06'21,21"** e **7,14 m**; até o vértice **P159**, de coordenadas **N 7651322,66 m** e **E 500725,16 m**; deste, segue com os seguintes azimute plano e distância: **347°42'46,72"** e **7,14 m**; até o vértice **P160**, de coordenadas **N 7651329,63 m** e **E 500723,65 m**; deste, segue com os seguintes azimute plano e distância: **343°19'12,23"** e **7,14 m**; até o vértice **P161**, de coordenadas **N 7651336,47 m** e **E 500721,60 m**; deste, segue com os seguintes azimute plano e distância: **338°55'37,74"** e **7,14 m**; até o vértice **P162**, de coordenadas **N 7651343,12 m** e **E 500719,03 m**; deste, segue com os seguintes azimute plano e distância: **334°32'3,25"** e **7,15 m**; até o vértice **P163**, de coordenadas **N 7651349,58 m** e **E 500715,96 m**; deste, segue com os seguintes azimute plano e distância: **330°13'49,15"** e **9,45 m**; até o vértice **P164**, de coordenadas **N 7651357,78 m** e **E 500711,26 m**; deste, segue com os seguintes azimute plano e distância: **327°09'18,67"** e **9,66 m**; até o vértice **P165**, de coordenadas **N 7651365,90 m** e **E 500706,02 m**; deste, segue com os seguintes azimute plano e distância: **324°04'48,18"** e **9,66 m**; até o vértice **P166**, de coordenadas **N 7651373,73 m** e **E 500700,35 m**; deste, segue com os seguintes azimute plano e distância: **321°00'17,70"** e **9,66 m**; até o vértice **P167**, de coordenadas **N 7651381,24 m** e **E 500694,27 m**; deste, segue com os seguintes azimute plano e distância: **317°55'47,21"** e **9,66 m**; até o vértice **P168**, de coordenadas **N 7651388,42 m** e **E 500687,80 m**; deste, segue com os seguintes azimute plano e distância: **314°51'16,72"** e **10,20 m**; até o vértice **P169**, de coordenadas **N 7651395,61 m** e **E 500680,56 m**; deste, segue com os seguintes azimute plano e distância: **315°20'8,40"** e **0,34 m**; até o vértice **P170**, de coordenadas **N 7651395,85 m** e **E 500680,33 m**; deste, segue com os seguintes azimute plano e distância: **315°49'0,08"** e **32,74 m**; até o vértice **P171**, de coordenadas **N 7651419,33 m** e **E 500657,51 m**; deste, segue com os seguintes azimute plano e distância: **316°08'29,06"** e **0,23 m**; até o vértice **P172**, de coordenadas **N 7651419,49 m** e **E 500657,35 m**; deste, segue com os seguintes azimute plano e distância: **316°27'58,05"** e **10,65 m**; até o vértice **P173**, de coordenadas **N 7651427,22 m** e **E 500650,01 m**; deste, segue com os seguintes azimute plano e distância: **318°07'17,40"** e **1,16 m**; até o vértice **P174**, de coordenadas **N 7651428,08 m** e **E 500649,24 m**; deste, segue com os seguintes azimute plano e distância: **319°46'36,76"** e **10,65 m**; até o vértice **P175**, de coordenadas **N 7651436,21 m** e **E 500642,37 m**; deste, segue com os seguintes azimute plano e distância: **321°25'56,11"** e **1,16 m**; até o vértice **P176**, de coordenadas **N 7651437,11 m** e **E 500641,64 m**; deste, segue com os seguintes azimute plano e distância: **323°05'15,47"** e **10,65 m**; até o vértice **P177**, de coordenadas **N 7651445,63 m** e **E 500635,25 m**; deste, segue com os seguintes azimute plano e distância: **324°44'34,83"** e **1,16 m**; até o vértice **P178**, de coordenadas **N 7651446,57 m** e **E 500634,58 m**; deste, segue com os seguintes azimute plano e distância: **326°23'54,18"** e **10,65 m**; até o vértice **P179**, de coordenadas **N 7651455,44 m** e **E 500628,69 m**; deste, segue com os seguintes azimute plano e distância: **328°03'13,54"** e **1,16 m**; até o vértice **P180**, de coordenadas **N 7651456,42 m** e **E 500628,07 m**; deste, segue com os seguintes azimute plano e distância: **329°42'32,89"**

e **10,65 m**; até o vértice **P181**, de coordenadas **N 7651465,62 m** e **E 500622,70 m**; deste, segue com os seguintes azimute plano e distância: **331°21'52,25"** e **1,16 m**; até o vértice **P182**, de coordenadas **N 7651466,63 m** e **E 500622,15 m**; deste, segue com os seguintes azimute plano e distância: **333°01'11,60"** e **10,65 m**; até o vértice **P183**, de coordenadas **N 7651476,13 m** e **E 500617,32 m**; deste, segue com os seguintes azimute plano e distância: **336°15'33,03"** e **2,26 m**; até o vértice **P184**, de coordenadas **N 7651478,20 m** e **E 500616,41 m**; deste, segue com os seguintes azimute plano e distância: **339°29'54,45"** e **40,30 m**; até o vértice **P185**, de coordenadas **N 7651515,94 m** e **E 500602,29 m**; deste, segue com os seguintes azimute plano e distância: **337°45'57,67"** e **105,46 m**; até o vértice **P186**, de coordenadas **N 7651613,56 m** e **E 500562,39 m**; deste, segue com os seguintes azimute plano e distância: **338°56'24,63"** e **0,82 m**; até o vértice **P187**, de coordenadas **N 7651614,33 m** e **E 500562,09 m**; deste, segue com os seguintes azimute plano e distância: **340°06'51,60"** e **45,72 m**; até o vértice **P188**, de coordenadas **N 7651657,32 m** e **E 500546,54 m**; deste, segue com os seguintes azimute plano e distância: **340°25'42,64"** e **0,22 m**; até o vértice **P189**, de coordenadas **N 7651657,52 m** e **E 500546,47 m**; deste, segue com os seguintes azimute plano e distância: **340°44'33,69"** e **14,55 m**; até o vértice **P190**, de coordenadas **N 7651671,26 m** e **E 500541,67 m**; deste, segue com os seguintes azimute plano e distância: **341°46'14,63"** e **0,72 m**; até o vértice **P191**, de coordenadas **N 7651671,94 m** e **E 500541,45 m**; deste, segue com os seguintes azimute plano e distância: **342°47'55,57"** e **14,55 m**; até o vértice **P192**, de coordenadas **N 7651685,83 m** e **E 500537,15 m**; deste, segue com os seguintes azimute plano e distância: **343°49'36,51"** e **0,72 m**; até o vértice **P193**, de coordenadas **N 7651686,52 m** e **E 500536,95 m**; deste, segue com os seguintes azimute plano e distância: **344°51'17,45"** e **14,55 m**; até o vértice **P194**, de coordenadas **N 7651700,56 m** e **E 500533,14 m**; deste, segue com os seguintes azimute plano e distância: **348°57'39,07"** e **2,86 m**; até o vértice **P195**, de coordenadas **N 7651703,38 m** e **E 500532,60 m**; deste, segue com os seguintes azimute plano e distância: **353°04'0,68"** e **15,59 m**; até o vértice **P196**, de coordenadas **N 7651718,86 m** e **E 500530,71 m**; deste, segue com os seguintes azimute plano e distância: **354°03'44,33"** e **0,69 m**; até o vértice **P197**, de coordenadas **N 7651719,55 m** e **E 500530,64 m**; deste, segue com os seguintes azimute plano e distância: **355°03'27,99"** e **15,59 m**; até o vértice **P198**, de coordenadas **N 7651735,08 m** e **E 500529,30 m**; deste, segue com os seguintes azimute plano e distância: **356°03'11,64"** e **0,69 m**; até o vértice **P199**, de coordenadas **N 7651735,78 m** e **E 500529,25 m**; deste, segue com os seguintes azimute plano e distância: **357°02'55,29"** e **15,59 m**; até o vértice **P200**, de coordenadas **N 7651751,35 m** e **E 500528,45 m**; deste, segue com os seguintes azimute plano e distância: **358°02'38,94"** e **0,69 m**; até o vértice **P201**, de coordenadas **N 7651752,04 m** e **E 500528,42 m**; deste, segue com os seguintes azimute plano e distância: **359°02'22,59"** e **15,49 m**; até o vértice **P202**, de coordenadas **N 7651767,53 m** e **E 500528,16 m**; deste, segue com os seguintes azimute plano e distância: **358°27'14,55"** e **49,20 m**; até o vértice **P203**, de coordenadas **N 7651816,71 m** e **E 500526,84 m**; deste, segue com os seguintes azimute plano e distância: **358°55'22,63"** e **0,33 m**; até o vértice **P204**, de coordenadas **N 7651817,04 m** e **E 500526,83 m**; deste, segue com os seguintes azimute plano e distância: **359°23'30,72"** e **62,18 m**; até o vértice **P205**, de coordenadas **N 7651879,22 m** e **E 500526,17 m**; deste, segue com os seguintes azimute plano e distância: **359°46'35,25"** e **0,27 m**; até o vértice **P206**, de coordenadas **N 7651879,49 m** e **E 500526,17 m**; deste, segue com os seguintes azimute plano e distância: **0°09'39,79"** e **117,07 m**; até o vértice **P207**, de coordenadas **N 7651996,56 m** e **E 500526,50 m**; deste, segue com os seguintes azimute plano e distância: **358°16'5,77"** e **42,90 m**; até o vértice **P208**, de coordenadas **N 7652039,44 m** e **E 500525,20 m**; deste, segue com os seguintes azimute plano e distância: **355°42'20,85"** e **70,20 m**; até o vértice **P209**, de coordenadas **N 7652109,44 m** e **E 500519,95 m**; deste, segue com os seguintes azimute plano e distância: **357°37'11,01"** e **1,34 m**; até o vértice **P210**, de coordenadas **N 7652110,78 m** e **E 500519,89 m**; deste, segue com os seguintes azimute plano e distância: **359°32'1,16"** e **5,36 m**; até o vértice **P211**, de coordenadas **N 7652116,14 m** e **E 500519,85 m**; deste, segue com os seguintes azimute plano e distância:

354°42'31,97" e **4,52 m**; até o vértice **P212**, de coordenadas **N 7652120,63 m** e **E 500519,43 m**; deste, segue com os seguintes azimute plano e distância: **349°22'49,24"** e **0,00 m**; até o vértice **P213**, de coordenadas **N 7652120,63 m** e **E 500519,43 m**; deste, segue com os seguintes azimute plano e distância: **264°57'34,76"** e **4,89 m**; até o vértice **P214**, de coordenadas **N 7652120,20 m** e **E 500514,56 m**; deste, segue com os seguintes azimute plano e distância: **264°57'34,76"** e **4,84 m**; até o vértice **P215**, de coordenadas **N 7652119,78 m** e **E 500509,73 m**; deste, segue com os seguintes azimute plano e distância: **264°57'34,76"** e **6,57 m**; até o vértice **P216**, de coordenadas **N 7652119,20 m** e **E 500503,19 m**; deste, segue com os seguintes azimute plano e distância: **3°33'24,30"** e **6,35 m**; até o vértice **P217**, de coordenadas **N 7652125,53 m** e **E 500503,58 m**; deste, segue com os seguintes azimute plano e distância: **10°01'44,16"** e **3,20 m**; até o vértice **P218**, de coordenadas **N 7652128,68 m** e **E 500504,14 m**; deste, segue com os seguintes azimute plano e distância: **2°31'44,65"** e **7,83 m**; até o vértice **P219**, de coordenadas **N 7652136,51 m** e **E 500504,48 m**; deste, segue com os seguintes azimute plano e distância: **355°01'45,14"** e **40,15 m**; até o vértice **P220**, de coordenadas **N 7652176,51 m** e **E 500501,01 m**; deste, segue com os seguintes azimute plano e distância: **2°24'1,70"** e **29,23 m**; até o vértice **P221**, de coordenadas **N 7652205,71 m** e **E 500502,23 m**; deste, segue com os seguintes azimute plano e distância: **4°15'46,76"** e **35,28 m**; até o vértice **P222**, de coordenadas **N 7652240,90 m** e **E 500504,85 m**; deste, segue com os seguintes azimute plano e distância: **5°35'4,35"** e **19,61 m**; até o vértice **P223**, de coordenadas **N 7652260,42 m** e **E 500506,76 m**; deste, segue com os seguintes azimute plano e distância: **11°21'33,08"** e **18,62 m**; até o vértice **P224**, de coordenadas **N 7652278,68 m** e **E 500510,43 m**; deste, segue com os seguintes azimute plano e distância: **27°14'28,98"** e **29,57 m**; até o vértice **P225**, de coordenadas **N 7652304,97 m** e **E 500523,97 m**; deste, segue com os seguintes azimute plano e distância: **26°18'31,12"** e **0,98 m**; até o vértice **P226**, de coordenadas **N 7652305,85 m** e **E 500524,40 m**; deste, segue com os seguintes azimute plano e distância: **25°22'33,27"** e **48,31 m**; até o vértice **P227**, de coordenadas **N 7652349,50 m** e **E 500545,11 m**; deste, segue com os seguintes azimute plano e distância: **21°42'32,31"** e **3,84 m**; até o vértice **P228**, de coordenadas **N 7652353,06 m** e **E 500546,52 m**; deste, segue com os seguintes azimute plano e distância: **18°02'31,36"** e **31,69 m**; até o vértice **P229**, de coordenadas **N 7652383,20 m** e **E 500556,34 m**; deste, segue com os seguintes azimute plano e distância: **40°47'34,97"** e **14,25 m**; até o vértice **P230**, de coordenadas **N 7652393,99 m** e **E 500565,65 m**; deste, segue com os seguintes azimute plano e distância: **41°49'26,70"** e **0,72 m**; até o vértice **P231**, de coordenadas **N 7652394,52 m** e **E 500566,13 m**; deste, segue com os seguintes azimute plano e distância: **42°51'18,44"** e **14,75 m**; até o vértice **P232**, de coordenadas **N 7652405,33 m** e **E 500576,16 m**; deste, segue com os seguintes azimute plano e distância: **45°03'8,33"** e **1,53 m**; até o vértice **P233**, de coordenadas **N 7652406,42 m** e **E 500577,24 m**; deste, segue com os seguintes azimute plano e distância: **47°14'58,22"** e **10,02 m**; até o vértice **P234**, de coordenadas **N 7652413,22 m** e **E 500584,60 m**; deste, segue com os seguintes azimute plano e distância: **49°08'59,79"** e **1,33 m**; até o vértice **P235**, de coordenadas **N 7652414,08 m** e **E 500585,60 m**; deste, segue com os seguintes azimute plano e distância: **51°03'1,36"** e **10,02 m**; até o vértice **P236**, de coordenadas **N 7652420,38 m** e **E 500593,39 m**; deste, segue com os seguintes azimute plano e distância: **52°57'2,93"** e **1,33 m**; até o vértice **P237**, de coordenadas **N 7652421,18 m** e **E 500594,45 m**; deste, segue com os seguintes azimute plano e distância: **54°51'4,49"** e **10,02 m**; até o vértice **P238**, de coordenadas **N 7652426,95 m** e **E 500602,64 m**; deste, segue com os seguintes azimute plano e distância: **56°45'6,06"** e **1,33 m**; até o vértice **P239**, de coordenadas **N 7652427,67 m** e **E 500603,75 m**; deste, segue com os seguintes azimute plano e distância: **58°39'7,63"** e **10,02 m**; até o vértice **P240**, de coordenadas **N 7652432,88 m** e **E 500612,31 m**; deste, segue com os seguintes azimute plano e distância: **60°33'9,20"** e **1,33 m**; até o vértice **P241**, de coordenadas **N 7652433,54 m** e **E 500613,46 m**; deste, segue com os seguintes azimute plano e distância: **62°27'10,77"** e **10,02 m**; até o vértice **P242**, de coordenadas **N 7652438,17 m** e **E 500622,34 m**; deste, segue com os seguintes azimute plano e distância:

64°21'12,33" e **1,33 m**; até o vértice **P243**, de coordenadas **N 7652438,74 m** e **E 500623,54 m**; deste, segue com os seguintes azimute plano e distância: **66°15'13,90"** e **10,02 m**; até o vértice **P244**, de coordenadas **N 7652442,78 m** e **E 500632,71 m**; deste, segue com os seguintes azimute plano e distância: **66°53'56,83"** e **0,45 m**; até o vértice **P245**, de coordenadas **N 7652442,95 m** e **E 500633,12 m**; deste, segue com os seguintes azimute plano e distância: **66°50'43,30"** e **4,36 m**; até o vértice **P246**, de coordenadas **N 7652444,67 m** e **E 500637,13 m**; deste, segue com os seguintes azimute plano e distância: **352°04'23,06"** e **4,46 m**; até o vértice **P247**, de coordenadas **N 7652449,08 m** e **E 500636,52 m**; deste, segue com os seguintes azimute plano e distância: **345°43'8,06"** e **12,68 m**; até o vértice **P248**, de coordenadas **N 7652461,37 m** e **E 500633,39 m**; deste, segue com os seguintes azimute plano e distância: **327°22'50,72"** e **4,97 m**; até o vértice **P249**, de coordenadas **N 7652465,56 m** e **E 500630,71 m**; deste, segue com os seguintes azimute plano e distância: **324°48'21,93"** e **12,99 m**; até o vértice **P250**, de coordenadas **N 7652476,17 m** e **E 500623,23 m**; deste, segue com os seguintes azimute plano e distância: **324°31'2,25"** e **20,30 m**; até o vértice **P251**, de coordenadas **N 7652492,71 m** e **E 500611,44 m**; deste, segue com os seguintes azimute plano e distância: **356°27'46,17"** e **17,17 m**; até o vértice **P252**, de coordenadas **N 7652509,85 m** e **E 500610,38 m**; deste, segue com os seguintes azimute plano e distância: **342°16'40,27"** e **10,37 m**; até o vértice **P253**, de coordenadas **N 7652519,73 m** e **E 500607,22 m**; deste, segue com os seguintes azimute plano e distância: **357°26'37,86"** e **3,13 m**; até o vértice **P254**, de coordenadas **N 7652522,86 m** e **E 500607,08 m**; deste, segue com os seguintes azimute plano e distância: **3°52'7,05"** e **16,51 m**; até o vértice **P255**, de coordenadas **N 7652539,33 m** e **E 500608,20 m**; deste, segue com os seguintes azimute plano e distância: **25°36'21,92"** e **13,84 m**; até o vértice **P256**, de coordenadas **N 7652551,80 m** e **E 500614,18 m**; deste, segue com os seguintes azimute plano e distância: **26°33'54,18"** e **13,49 m**; até o vértice **P257**, de coordenadas **N 7652563,87 m** e **E 500620,21 m**; deste, segue com os seguintes azimute plano e distância: **23°37'45,76"** e **8,78 m**; até o vértice **P258**, de coordenadas **N 7652571,91 m** e **E 500623,73 m**; deste, segue com os seguintes azimute plano e distância: **2°17'26,20"** e **4,19 m**; até o vértice **P259**, de coordenadas **N 7652576,10 m** e **E 500623,90 m**; deste, segue com os seguintes azimute plano e distância: **0°00'0,00"** e **8,55 m**; até o vértice **P260**, de coordenadas **N 7652584,65 m** e **E 500623,90 m**; deste, segue com os seguintes azimute plano e distância: **358°18'55,14"** e **5,70 m**; até o vértice **P261**, de coordenadas **N 7652590,34 m** e **E 500623,73 m**; deste, segue com os seguintes azimute plano e distância: **348°41'24,24"** e **5,13 m**; até o vértice **P262**, de coordenadas **N 7652595,37 m** e **E 500622,72 m**; deste, segue com os seguintes azimute plano e distância: **345°52'50,82"** e **12,14 m**; até o vértice **P263**, de coordenadas **N 7652607,15 m** e **E 500619,76 m**; deste, segue com os seguintes azimute plano e distância: **8°08'10,49"** e **4,88 m**; até o vértice **P264**, de coordenadas **N 7652611,98 m** e **E 500620,45 m**; deste, segue com os seguintes azimute plano e distância: **3°23'42,16"** e **8,11 m**; até o vértice **P265**, de coordenadas **N 7652620,08 m** e **E 500620,93 m**; deste, segue com os seguintes azimute plano e distância: **1°37'56,22"** e **6,96 m**; até o vértice **P266**, de coordenadas **N 7652627,04 m** e **E 500621,13 m**; deste, segue com os seguintes azimute plano e distância: **81°10'18,50"** e **1,95 m**; até o vértice **P267**, de coordenadas **N 7652627,34 m** e **E 500623,05 m**; deste, segue com os seguintes azimute plano e distância: **70°32'10,36"** e **22,35 m**; até o vértice **P268**, de coordenadas **N 7652634,79 m** e **E 500644,13 m**; deste, segue com os seguintes azimute plano e distância: **76°29'50,96"** e **4,93 m**; até o vértice **P269**, de coordenadas **N 7652635,94 m** e **E 500648,92 m**; deste, segue com os seguintes azimute plano e distância: **68°37'23,22"** e **8,22 m**; até o vértice **P270**, de coordenadas **N 7652638,93 m** e **E 500656,57 m**; deste, segue com os seguintes azimute plano e distância: **52°52'27,74"** e **8,22 m**; até o vértice **P271**, de coordenadas **N 7652643,89 m** e **E 500663,12 m**; deste, segue com os seguintes azimute plano e distância: **45°00'0,00"** e **9,28 m**; até o vértice **P272**, de coordenadas **N 7652650,46 m** e **E 500669,69 m**; deste, segue com os seguintes azimute plano e distância: **50°49'34,83"** e **7,65 m**; até o vértice **P273**, de coordenadas **N 7652655,29 m** e **E 500675,62 m**; deste, segue com os seguintes azimute

plano e distância: **42°34'47,87"** e **8,90 m**; até o vértice **P0**, de coordenadas **N 7652661,85 m** e **E 500681,65 m**, encerrando esta descrição.

Todas as coordenadas aqui descritas estão georreferenciadas ao Sistema Geodésico Brasileiro e encontram-se representadas no sistema UTM, referenciadas ao Meridiano Central **-45**, Fuso **23S**, tendo como DATUM **SIRGAS 2000**. Todos os azimutes e distâncias, área e perímetro foram calculados no plano de projeção UTM.

ANEXO III - Memorial Descritivo da Zona Mista Adensada (Gleba B) (Lei Complementar nº 480/2024)

O imóvel descrito abaixo corresponde a um terreno de 5.894,15 m², localizado à Zona Norte, no município de Lavras/MG, classificado como **Zona Mista Adensada**, descrito como a **gleba B**:

Inicia-se a descrição deste perímetro no vértice **P0**, de coordenadas **N 7652673,34 m** e **E 500974,28**; deste, segue com os seguintes azimute plano e distância: **110°41'31,49"** e **3,07 m**; até o vértice **P1**, de coordenadas **N 7652672,25 m** e **E 500977,16 m**; deste, segue com os seguintes azimute plano e distância: **128°41'31,49"** e **6,26 m**; até o vértice **P2**, de coordenadas **N 7652668,34 m** e **E 500982,04 m**; deste, segue com os seguintes azimute plano e distância: **146°41'31,49"** e **6,26 m**; até o vértice **P3**, de coordenadas **N 7652663,11 m** e **E 500985,48 m**; deste, segue com os seguintes azimute plano e distância: **164°41'31,49"** e **6,26 m**; até o vértice **P4**, de coordenadas **N 7652657,08 m** e **E 500987,13 m**; deste, segue com os seguintes azimute plano e distância: **182°41'31,49"** e **6,26 m**; até o vértice **P5**, de coordenadas **N 7652650,83 m** e **E 500986,84 m**; deste, segue com os seguintes azimute plano e distância: **200°41'31,49"** e **6,26 m**; até o vértice **P6**, de coordenadas **N 7652644,97 m** e **E 500984,62 m**; deste, segue com os seguintes azimute plano e distância: **218°41'31,49"** e **6,26 m**; até o vértice **P7**, de coordenadas **N 7652640,09 m** e **E 500980,71 m**; deste, segue com os seguintes azimute plano e distância: **236°41'31,49"** e **6,26 m**; até o vértice **P8**, de coordenadas **N 7652636,65 m** e **E 500975,48 m**; deste, segue com os seguintes azimute plano e distância: **245°41'31,49"** e **13,99 m**; até o vértice **P9**, de coordenadas **N 7652630,89 m** e **E 500962,73 m**; deste, segue com os seguintes azimute plano e distância: **239°59'37,03"** e **94,71 m**; até o vértice **P10**, de coordenadas **N 7652583,53 m** e **E 500880,72 m**; deste, segue com os seguintes azimute plano e distância: **340°24'27,79"** e **3,67 m**; até o vértice **P11**, de coordenadas **N 7652586,99 m** e **E 500879,49 m**; deste, segue com os seguintes azimute plano e distância: **333°55'0,59"** e **6,78 m**; até o vértice **P12**, de coordenadas **N 7652593,08 m** e **E 500876,50 m**; deste, segue com os seguintes azimute plano e distância: **327°25'33,39"** e **15,33 m**; até o vértice **P13**, de coordenadas **N 7652606,00 m** e **E 500868,25 m**; deste, segue com os seguintes azimute plano e distância: **270°00'0,00"** e **0,00 m**; até o vértice **P14**, de coordenadas **N 7652606,00 m** e **E 500868,25 m**; deste, segue com os seguintes azimute plano e distância: **327°25'33,39"** e **1,56 m**; até o vértice **P15**, de coordenadas **N 7652607,31 m** e **E 500867,41 m**; deste, segue com os seguintes azimute plano e distância: **325°59'46,73"** e **1,50 m**; até o vértice **P16**, de coordenadas **N 7652608,55 m** e **E 500866,57 m**; deste, segue com os seguintes azimute plano e distância: **323°51'10,77"** e **11,32 m**; até o vértice **P17**, de coordenadas **N 7652617,70 m** e **E 500859,89 m**; deste, segue com os seguintes azimute plano e distância: **90°00'0,00"** e **0,00 m**; até o vértice **P18**, de coordenadas **N 7652617,70 m** e **E 500859,89 m**; deste, segue com os seguintes azimute plano e distância: **319°16'4,42"** e **4,40 m**; até o vértice **P19**, de coordenadas **N 7652621,03 m** e **E 500857,02 m**; deste, segue com os seguintes azimute plano e distância: **324°44'34,87"** e **15,97 m**; até o vértice **P20**, de coordenadas **N 7652634,07 m** e **E 500847,80 m**; deste, segue com os seguintes azimute plano e distância: **334°23'52,12"** e **4,21 m**; até o vértice **P21**, de coordenadas **N 7652637,87 m** e **E 500845,98 m**; deste, segue com os seguintes azimute plano e distância: **326°47'47,73"** e **3,93 m**; até o vértice **P22**, de coordenadas **N 7652641,16 m** e **E 500843,83 m**; deste, segue com os seguintes azimute plano e distância: **80°58'40,25"** e **53,82 m**; até o vértice **P23**, de coordenadas **N 7652649,60 m** e **E 500896,98 m**; deste, segue com os seguintes azimute plano e distância: **70°00'50,04"** e **6,96 m**; até o vértice **P24**, de coordenadas **N 7652651,98 m** e **E 500903,52 m**; deste, segue com os seguintes azimute plano e distância: **76°53'18,00"** e **5,37 m**; até o vértice **P25**, de coordenadas **N 7652653,20 m** e **E 500908,76 m**; deste, segue com os seguintes azimute plano e distância: **77°22'35,26"** e **7,94 m**; até o vértice **P26**, de coordenadas **N 7652654,93 m** e **E 500916,51 m**; deste, segue com os seguintes azimute

plano e distância: **61°57'58,36"** e **6,39 m**; até o vértice **P27**, de coordenadas **N 7652657,94 m** e **E 500922,15 m**; deste, segue com os seguintes azimute plano e distância: **53°22'34,99"** e **6,77 m**; até o vértice **P28**, de coordenadas **N 7652661,98 m** e **E 500927,58 m**; deste, segue com os seguintes azimute plano e distância: **90°00'0,00"** e **1,55 m**; até o vértice **P29**, de coordenadas **N 7652661,98 m** e **E 500929,13 m**; deste, segue com os seguintes azimute plano e distância: **99°42'16,25"** e **5,82 m**; até o vértice **P30**, de coordenadas **N 7652661,00 m** e **E 500934,87 m**; deste, segue com os seguintes azimute plano e distância: **96°26'29,76"** e **5,88 m**; até o vértice **P31**, de coordenadas **N 7652660,34 m** e **E 500940,72 m**; deste, segue com os seguintes azimute plano e distância: **89°17'38,92"** e **7,47 m**; até o vértice **P32**, de coordenadas **N 7652660,43 m** e **E 500948,18 m**; deste, segue com os seguintes azimute plano e distância: **82°08'48,07"** e **4,12 m**; até o vértice **P33**, de coordenadas **N 7652660,99 m** e **E 500952,27 m**; deste, segue com os seguintes azimute plano e distância: **75°17'53,24"** e **7,15 m**; até o vértice **P34**, de coordenadas **N 7652662,81 m** e **E 500959,19 m**; deste, segue com os seguintes azimute plano e distância: **61°36'3,57"** e **7,15 m**; até o vértice **P35**, de coordenadas **N 7652666,21 m** e **E 500965,48 m**; deste, segue com os seguintes azimute plano e distância: **54°45'8,73"** e **6,47 m**; até o vértice **P36**, de coordenadas **N 7652669,94 m** e **E 500970,76 m**; deste, segue com os seguintes azimute plano e distância: **45°58'49,93"** e **4,89 m**; até o vértice **P0**, de coordenadas **N 7652673,34 m** e **E 500974,28 m**, encerrando esta descrição.

Todas as coordenadas aqui descritas estão georreferenciadas ao Sistema Geodésico Brasileiro e encontram-se representadas no sistema UTM, referenciadas ao Meridiano Central **-45**, Fuso **23S**, tendo como DATUM **SIRGAS 2000**. Todos os azimutes e distâncias, área e perímetro foram calculados no plano de projeção UTM.

ANEXO IV - Memorial Descritivo da Zona Especial de Interesse Ambiental (Gleba C) (Lei Complementar nº 480/2024)

O imóvel descrito abaixo corresponde a um terreno de 3.470,93 m², localizado à Zona Norte, no município de Lavras/MG, classificado como **Zona Especial de Interesse Ambiental**, descrito como a **gleba C**:

Inicia-se a descrição deste perímetro no vértice **P0**, de coordenadas **N 7652659,72 m** e **E 500687,70**; deste, segue com os seguintes azimute plano e distância: **151°24'48,90"** e **9,21 m**; até o vértice **P1**, de coordenadas **N 7652651,63 m** e **E 500692,11 m**; deste, segue com os seguintes azimute plano e distância: **115°35'5,39"** e **103,90 m**; até o vértice **P2**, de coordenadas **N 7652606,76 m** e **E 500785,82 m**; deste, segue com os seguintes azimute plano e distância: **262°07'58,57"** e **0,39 m**; até o vértice **P3**, de coordenadas **N 7652606,71 m** e **E 500785,43 m**; deste, segue com os seguintes azimute plano e distância: **268°39'26,19"** e **0,41 m**; até o vértice **P4**, de coordenadas **N 7652606,70 m** e **E 500785,02 m**; deste, segue com os seguintes azimute plano e distância: **85°29'15,37"** e **0,80 m**; até o vértice **P5**, de coordenadas **N 7652606,76 m** e **E 500785,82 m**; deste, segue com os seguintes azimute plano e distância: **81°04'53,11"** e **6,39 m**; até o vértice **P6**, de coordenadas **N 7652607,76 m** e **E 500792,13 m**; deste, segue com os seguintes azimute plano e distância: **86°05'58,22"** e **1,70 m**; até o vértice **P7**, de coordenadas **N 7652607,87 m** e **E 500793,83 m**; deste, segue com os seguintes azimute plano e distância: **262°07'58,57"** e **3,79 m**; até o vértice **P8**, de coordenadas **N 7652607,35 m** e **E 500790,08 m**; deste, segue com os seguintes azimute plano e distância: **78°55'47,27"** e **2,10 m**; até o vértice **P9**, de coordenadas **N 7652607,76 m** e **E 500792,13 m**; deste, segue com os seguintes azimute plano e distância: **142°20'58,11"** e **18,85 m**; até o vértice **P10**, de coordenadas **N 7652592,83 m** e **E 500803,65 m**; deste, segue com os seguintes azimute plano e distância: **145°50'25,10"** e **7,21 m**; até o vértice **P11**, de coordenadas **N 7652586,87 m** e **E 500807,69 m**; deste, segue com os seguintes azimute plano e distância: **324°36'20,51"** e **17,11 m**; até o vértice **P12**, de coordenadas **N 7652600,82 m** e **E 500797,78 m**; deste, segue com os seguintes azimute plano e distância: **143°42'26,53"** e **9,91 m**; até o vértice **P13**, de coordenadas **N 7652592,83 m** e **E 500803,65 m**; deste, segue com os seguintes azimute plano e distância: **228°43'19,41"** e **227,46 m**; até o vértice **P14**, de coordenadas **N 7652442,78 m** e **E 500632,71 m**; deste, segue com os seguintes azimute plano e distância: **246°15'13,90"** e **10,02 m**; até o vértice **P15**, de coordenadas **N 7652438,74 m** e **E 500623,54 m**; deste, segue com os seguintes azimute plano e distância: **244°21'12,33"** e **1,33 m**; até o vértice **P16**, de coordenadas **N 7652438,17 m** e **E 500622,34 m**; deste, segue com os seguintes azimute plano e distância: **242°27'10,77"** e **10,02 m**; até o vértice **P17**, de coordenadas **N 7652433,54 m** e **E 500613,46 m**; deste, segue com os seguintes azimute plano e distância: **240°33'9,20"** e **1,33 m**; até o vértice **P18**, de coordenadas **N 7652432,88 m** e **E 500612,31 m**; deste, segue com os seguintes azimute plano e distância: **238°39'7,63"** e **10,02 m**; até o vértice **P19**, de coordenadas **N 7652427,67 m** e **E 500603,75 m**; deste, segue com os seguintes azimute plano e distância: **236°45'6,06"** e **1,33 m**; até o vértice **P20**, de coordenadas **N 7652426,95 m** e **E 500602,64 m**; deste, segue com os seguintes azimute plano e distância: **234°51'4,49"** e **10,02 m**; até o vértice **P21**, de coordenadas **N 7652421,18 m** e **E 500594,45 m**; deste, segue com os seguintes azimute plano e distância: **232°57'2,93"** e **1,33 m**; até o vértice **P22**, de coordenadas **N 7652420,38 m** e **E 500593,39 m**; deste, segue com os seguintes azimute plano e distância: **231°03'1,36"** e **10,02 m**; até o vértice **P23**, de coordenadas **N 7652414,08 m** e **E 500585,60 m**; deste, segue com os seguintes azimute plano e distância: **229°08'59,79"** e **1,33 m**; até o vértice **P24**, de coordenadas **N 7652413,22 m** e **E 500584,60 m**; deste, segue com os seguintes azimute plano e distância: **227°14'58,22"** e **10,02 m**; até o vértice **P25**, de coordenadas **N 7652406,42 m** e **E 500577,24 m**; deste, segue com os seguintes azimute plano e distância: **225°03'8,33"** e **1,53 m**; até o vértice **P26**, de coordenadas **N 7652405,33 m** e **E 500576,16 m**; deste, segue com os seguintes azimute

plano e distância: **222°51'18,44"** e **14,75 m**; até o vértice **P27**, de coordenadas **N 7652394,52 m** e **E 500566,13 m**; deste, segue com os seguintes azimute plano e distância: **221°49'26,70"** e **0,72 m**; até o vértice **P28**, de coordenadas **N 7652393,99 m** e **E 500565,65 m**; deste, segue com os seguintes azimute plano e distância: **220°47'34,97"** e **14,25 m**; até o vértice **P29**, de coordenadas **N 7652383,20 m** e **E 500556,34 m**; deste, segue com os seguintes azimute plano e distância: **18°02'31,36"** e **45,97 m**; até o vértice **P30**, de coordenadas **N 7652426,91 m** e **E 500570,58 m**; deste, segue com os seguintes azimute plano e distância: **29°38'17,56"** e **54,29 m**; até o vértice **P31**, de coordenadas **N 7652474,09 m** e **E 500597,42 m**; deste, segue com os seguintes azimute plano e distância: **21°01'1,54"** e **8,99 m**; até o vértice **P32**, de coordenadas **N 7652482,48 m** e **E 500600,65 m**; deste, segue com os seguintes azimute plano e distância: **12°23'45,52"** e **23,26 m**; até o vértice **P33**, de coordenadas **N 7652505,20 m** e **E 500605,64 m**; deste, segue com os seguintes azimute plano e distância: **10°38'17,95"** e **1,84 m**; até o vértice **P34**, de coordenadas **N 7652507,01 m** e **E 500605,98 m**; deste, segue com os seguintes azimute plano e distância: **8°52'50,37"** e **8,82 m**; até o vértice **P35**, de coordenadas **N 7652515,73 m** e **E 500607,34 m**; deste, segue com os seguintes azimute plano e distância: **358°16'27,36"** e **4,00 m**; até o vértice **P36**, de coordenadas **N 7652519,73 m** e **E 500607,22 m**; deste, segue com os seguintes azimute plano e distância: **357°31'17,56"** e **3,17 m**; até o vértice **P37**, de coordenadas **N 7652522,89 m** e **E 500607,09 m**; deste, segue com os seguintes azimute plano e distância: **357°56'29,98"** e **4,21 m**; até o vértice **P38**, de coordenadas **N 7652527,10 m** e **E 500606,93 m**; deste, segue com os seguintes azimute plano e distância: **336°03'49,21"** e **11,39 m**; até o vértice **P39**, de coordenadas **N 7652537,51 m** e **E 500602,31 m**; deste, segue com os seguintes azimute plano e distância: **325°07'28,82"** e **0,34 m**; até o vértice **P40**, de coordenadas **N 7652537,79 m** e **E 500602,12 m**; deste, segue com os seguintes azimute plano e distância: **35°47'20,30"** e **5,91 m**; até o vértice **P41**, de coordenadas **N 7652542,59 m** e **E 500605,58 m**; deste, segue com os seguintes azimute plano e distância: **32°25'18,44"** e **3,52 m**; até o vértice **P42**, de coordenadas **N 7652545,56 m** e **E 500607,47 m**; deste, segue com os seguintes azimute plano e distância: **29°03'16,57"** e **11,22 m**; até o vértice **P43**, de coordenadas **N 7652555,37 m** e **E 500612,92 m**; deste, segue com os seguintes azimute plano e distância: **24°41'19,93"** e **4,57 m**; até o vértice **P44**, de coordenadas **N 7652559,52 m** e **E 500614,82 m**; deste, segue com os seguintes azimute plano e distância: **20°19'23,29"** e **7,84 m**; até o vértice **P45**, de coordenadas **N 7652566,87 m** e **E 500617,55 m**; deste, segue com os seguintes azimute plano e distância: **12°09'55,26"** e **8,51 m**; até o vértice **P46**, de coordenadas **N 7652575,20 m** e **E 500619,34 m**; deste, segue com os seguintes azimute plano e distância: **355°50'59,18"** e **8,51 m**; até o vértice **P47**, de coordenadas **N 7652583,69 m** e **E 500618,73 m**; deste, segue com os seguintes azimute plano e distância: **347°41'31,14"** e **11,20 m**; até o vértice **P48**, de coordenadas **N 7652594,63 m** e **E 500616,34 m**; deste, segue com os seguintes azimute plano e distância: **18°58'13,47"** e **3,62 m**; até o vértice **P49**, de coordenadas **N 7652598,05 m** e **E 500617,51 m**; deste, segue com os seguintes azimute plano e distância: **15°53'14,41"** e **3,23 m**; até o vértice **P50**, de coordenadas **N 7652601,16 m** e **E 500618,40 m**; deste, segue com os seguintes azimute plano e distância: **12°48'15,36"** e **6,15 m**; até o vértice **P51**, de coordenadas **N 7652607,15 m** e **E 500619,76 m**; deste, segue com os seguintes azimute plano e distância: **165°52'50,82"** e **12,14 m**; até o vértice **P52**, de coordenadas **N 7652595,37 m** e **E 500622,72 m**; deste, segue com os seguintes azimute plano e distância: **168°41'24,24"** e **5,13 m**; até o vértice **P53**, de coordenadas **N 7652590,34 m** e **E 500623,73 m**; deste, segue com os seguintes azimute plano e distância: **178°18'55,14"** e **5,70 m**; até o vértice **P54**, de coordenadas **N 7652584,65 m** e **E 500623,90 m**; deste, segue com os seguintes azimute plano e distância: **180°45'13,85"** e **12,74 m**; até o vértice **P55**, de coordenadas **N 7652571,91 m** e **E 500623,73 m**; deste, segue com os seguintes azimute plano e distância: **203°37'45,76"** e **8,78 m**; até o vértice **P56**, de coordenadas **N 7652563,87 m** e **E 500620,21 m**; deste, segue com os seguintes azimute plano e distância: **206°33'54,18"** e **13,49 m**; até o vértice **P57**, de coordenadas **N 7652551,80 m** e **E 500614,18 m**; deste, segue com os

seguintes azimute plano e distância: **202°31'42,55"** e **15,61 m**; até o vértice **P58**, de coordenadas **N 7652537,38 m** e **E 500608,20 m**; deste, segue com os seguintes azimute plano e distância: **175°27'48,09"** e **27,62 m**; até o vértice **P59**, de coordenadas **N 7652509,85 m** e **E 500610,38 m**; deste, segue com os seguintes azimute plano e distância: **176°27'46,17"** e **17,17 m**; até o vértice **P60**, de coordenadas **N 7652492,71 m** e **E 500611,44 m**; deste, segue com os seguintes azimute plano e distância: **144°31'2,25"** e **20,30 m**; até o vértice **P61**, de coordenadas **N 7652476,17 m** e **E 500623,23 m**; deste, segue com os seguintes azimute plano e distância: **144°48'21,93"** e **12,99 m**; até o vértice **P62**, de coordenadas **N 7652465,56 m** e **E 500630,71 m**; deste, segue com os seguintes azimute plano e distância: **147°22'50,72"** e **4,97 m**; até o vértice **P63**, de coordenadas **N 7652461,37 m** e **E 500633,39 m**; deste, segue com os seguintes azimute plano e distância: **165°43'8,06"** e **12,68 m**; até o vértice **P64**, de coordenadas **N 7652449,08 m** e **E 500636,52 m**; deste, segue com os seguintes azimute plano e distância: **172°04'23,06"** e **4,46 m**; até o vértice **P65**, de coordenadas **N 7652444,67 m** e **E 500637,13 m**; deste, segue com os seguintes azimute plano e distância: **246°50'43,30"** e **4,36 m**; até o vértice **P66**, de coordenadas **N 7652442,95 m** e **E 500633,12 m**; deste, segue com os seguintes azimute plano e distância: **246°53'56,83"** e **0,45 m**; até o vértice **P67**, de coordenadas **N 7652442,78 m** e **E 500632,71 m**; deste, segue com os seguintes azimute plano e distância: **15°52'36,07"** e **217,14 m**; até o vértice **P68**, de coordenadas **N 7652651,63 m** e **E 500692,11 m**; deste, segue com os seguintes azimute plano e distância: **328°27'54,75"** e **0,77 m**; até o vértice **P69**, de coordenadas **N 7652652,29 m** e **E 500691,71 m**; deste, segue com os seguintes azimute plano e distância: **331°40'57,23"** e **8,44 m**; até o vértice **P0**, de coordenadas **N 7652659,72 m** e **E 500687,70 m**, encerrando esta descrição.

Todas as coordenadas aqui descritas estão georreferenciadas ao Sistema Geodésico Brasileiro e encontram-se representadas no sistema UTM, referenciadas ao Meridiano Central **-45**, Fuso **23S**, tendo como DATUM **SIRGAS 2000**. Todos os azimutes e distâncias, área e perímetro foram calculados no plano de projeção UTM.

ANEXO V - Memorial Descritivo da Zona Especial de Interesse Ambiental (Gleba D) (Lei Complementar nº 480/2024)

O imóvel descrito abaixo corresponde a um terreno de 412,64 m², localizado à Zona Norte, no município de Lavras/MG, classificado como **Zona Especial de Interesse Ambiental**, descrito como a **gleba D**:

Inicia-se a descrição deste perímetro no vértice **P0**, de coordenadas **N 7652661,98 m e E 500927,58**; deste, segue com os seguintes azimute plano e distância: **233°22'34,99"** e **6,77 m**; até o vértice **P1**, de coordenadas **N 7652657,94 m e E 500922,15 m**; deste, segue com os seguintes azimute plano e distância: **241°57'58,36"** e **1,21 m**; até o vértice **P2**, de coordenadas **N 7652657,37 m e E 500921,08 m**; deste, segue com os seguintes azimute plano e distância: **54°40'46,19"** e **7,98 m**; até o vértice **P3**, de coordenadas **N 7652661,98 m e E 500927,58 m**; deste, segue com os seguintes azimute plano e distância: **97°07'24,22"** e **13,24 m**; até o vértice **P4**, de coordenadas **N 7652660,34 m e E 500940,72 m**; deste, segue com os seguintes azimute plano e distância: **276°26'29,76"** e **5,88 m**; até o vértice **P5**, de coordenadas **N 7652661,00 m e E 500934,87 m**; deste, segue com os seguintes azimute plano e distância: **279°39'35,62"** e **0,00 m**; até o vértice **P6**, de coordenadas **N 7652661,00 m e E 500934,87 m**; deste, segue com os seguintes azimute plano e distância: **96°26'29,76"** e **5,88 m**; até o vértice **P7**, de coordenadas **N 7652660,34 m e E 500940,72 m**; deste, segue com os seguintes azimute plano e distância: **260°28'3,77"** e **99,87 m**; até o vértice **P8**, de coordenadas **N 7652643,80 m e E 500842,23 m**; deste, segue com os seguintes azimute plano e distância: **320°57'52,15"** e **4,70 m**; até o vértice **P9**, de coordenadas **N 7652647,45 m e E 500839,28 m**; deste, segue com os seguintes azimute plano e distância: **58°17'54,85"** e **0,36 m**; até o vértice **P10**, de coordenadas **N 7652647,63 m e E 500839,58 m**; deste, segue com os seguintes azimute plano e distância: **67°06'34,01"** e **3,12 m**; até o vértice **P11**, de coordenadas **N 7652648,85 m e E 500842,45 m**; deste, segue com os seguintes azimute plano e distância: **72°38'45,51"** e **4,43 m**; até o vértice **P12**, de coordenadas **N 7652650,17 m e E 500846,68 m**; deste, segue com os seguintes azimute plano e distância: **77°14'32,88"** e **6,45 m**; até o vértice **P13**, de coordenadas **N 7652651,59 m e E 500852,97 m**; deste, segue com os seguintes azimute plano e distância: **72°58'21,20"** e **4,47 m**; até o vértice **P14**, de coordenadas **N 7652652,90 m e E 500857,24 m**; deste, segue com os seguintes azimute plano e distância: **68°42'9,53"** e **4,03 m**; até o vértice **P15**, de coordenadas **N 7652654,36 m e E 500860,99 m**; deste, segue com os seguintes azimute plano e distância: **87°13'47,22"** e **2,11 m**; até o vértice **P16**, de coordenadas **N 7652654,46 m e E 500863,10 m**; deste, segue com os seguintes azimute plano e distância: **96°35'48,98"** e **7,93 m**; até o vértice **P17**, de coordenadas **N 7652653,55 m e E 500870,97 m**; deste, segue com os seguintes azimute plano e distância: **87°36'50,60"** e **6,14 m**; até o vértice **P18**, de coordenadas **N 7652653,81 m e E 500877,11 m**; deste, segue com os seguintes azimute plano e distância: **90°00'0,00"** e **0,37 m**; até o vértice **P19**, de coordenadas **N 7652653,81 m e E 500877,48 m**; deste, segue com os seguintes azimute plano e distância: **95°21'20,97"** e **0,45 m**; até o vértice **P20**, de coordenadas **N 7652653,77 m e E 500877,93 m**; deste, segue com os seguintes azimute plano e distância: **105°31'26,80"** e **2,59 m**; até o vértice **P21**, de coordenadas **N 7652653,07 m e E 500880,43 m**; deste, segue com os seguintes azimute plano e distância: **97°45'43,40"** e **8,10 m**; até o vértice **P22**, de coordenadas **N 7652651,98 m e E 500888,46 m**; deste, segue com os seguintes azimute plano e distância: **90°00'0,00"** e **15,07 m**; até o vértice **P23**, de coordenadas **N 7652651,98 m e E 500903,52 m**; deste, segue com os seguintes azimute plano e distância: **250°00'50,04"** e **6,96 m**; até o vértice **P24**, de coordenadas **N 7652649,60 m e E 500896,98 m**; deste, segue com os seguintes azimute plano e distância: **260°58'40,25"** e **53,75 m**; até o vértice **P25**, de coordenadas **N 7652641,17 m e E 500843,90 m**; deste, segue com os seguintes azimute plano e distância: **327°40'52,14"** e **3,11 m**; até o vértice **P26**, de coordenadas **N 7652643,80 m e E 500842,23 m**; deste, segue com os seguintes azimute

plano e distância: **77°58'33,44"** e **87,27 m**; até o vértice **P0**, de coordenadas **N 7652661,98 m** e **E 500927,58 m**, encerrando esta descrição.

Todas as coordenadas aqui descritas estão georreferenciadas ao Sistema Geodésico Brasileiro e encontram-se representadas no sistema UTM, referenciadas ao Meridiano Central **-45**, Fuso **23S**, tendo como DATUM **SIRGAS 2000**. Todos os azimutes e distâncias, área e perímetro foram calculados no plano de projeção UTM.

ANEXO VI - Memorial Descritivo da Zona Especial de Interesse Social (Gleba E)

(Lei Complementar nº 480/2024)

O imóvel descrito abaixo corresponde a um terreno de 115.632,16m², localizado à Zona Norte, no município de Lavras/MG, classificado como **Zona Especial de Interesse Social**, descrito como a **gleba E**:

Inicia-se a descrição deste perímetro no vértice **Pt0**, de coordenadas **N 7654922.63 m e E 500622.18m**; deste, segue com os seguintes azimute plano e distância: **92°59'29.88" e 37.84m**; até o vértice **Pt1**, de coordenadas **N 7654920.66 m e E 500659.97m**; deste, segue com os seguintes azimute plano e distância: **102°17'48.51" e 46.11m**; até o vértice **Pt2**, de coordenadas **N 7654910.84 m e E 500705.02m**; deste, segue com os seguintes azimute plano e distância: **113°08'29.91" e 28.68m**; até o vértice **Pt3**, de coordenadas **N 7654899.57 m e E 500731.39m**; deste, segue com os seguintes azimute plano e distância: **122°24'16.46" e 41.44m**; até o vértice **Pt4**, de coordenadas **N 7654877.36 m e E 500766.38m**; deste, segue com os seguintes azimute plano e distância: **113°32'26.07" e 37.11m**; até o vértice **Pt5**, de coordenadas **N 7654862.54 m e E 500800.40m**; deste, segue com os seguintes azimute plano e distância: **99°39'32.33" e 28.66m**; até o vértice **Pt6**, de coordenadas **N 7654857.73 m e E 500828.65m**; deste, segue com os seguintes azimute plano e distância: **87°13'18.82" e 48.33m**; até o vértice **Pt7**, de coordenadas **N 7654860.07 m e E 500876.92m**; deste, segue com os seguintes azimute plano e distância: **78°09'9.16" e 49.10m**; até o vértice **Pt8**, de coordenadas **N 7654870.15 m e E 500924.97m**; deste, segue com os seguintes azimute plano e distância: **152°57'53.50" e 345.99m**; até o vértice **Pt9**, de coordenadas **N 7654561.97 m e E 501082.24m**; deste, segue com os seguintes azimute plano e distância: **287°26'49.88" e 77.55m**; até o vértice **Pt10**, de coordenadas **N 7654585.22 m e E 501008.25m**; deste, segue com os seguintes azimute plano e distância: **283°23'37.21" e 65.20m**; até o vértice **Pt11**, de coordenadas **N 7654600.33 m e E 500944.82m**; deste, segue com os seguintes azimute plano e distância: **287°06'9.82" e 56.97m**; até o vértice **Pt12**, de coordenadas **N 7654617.08 m e E 500890.37m**; deste, segue com os seguintes azimute plano e distância: **288°03'56.91" e 62.88m**; até o vértice **Pt13**, de coordenadas **N 7654636.58 m e E 500830.59m**; deste, segue com os seguintes azimute plano e distância: **282°31'48.15" e 88.81m**; até o vértice **Pt14**, de coordenadas **N 7654655.85 m e E 500743.89m**; deste, segue com os seguintes azimute plano e distância: **276°03'27.81" e 53.31m**; até o vértice **Pt15**, de coordenadas **N 7654661.48 m e E 500690.88m**; deste, segue com os seguintes azimute plano e distância: **267°17'47.10" e 47.78m**; até o vértice **Pt16**, de coordenadas **N 7654659.22 m e E 500643.16m**; deste, segue com os seguintes azimute plano e distância: **258°29'28.22" e 59.45m**; até o vértice **Pt17**, de coordenadas **N 7654647.36 m e E 500584.91m**; deste, segue com os seguintes azimute plano e distância: **336°17'2.44" e 233.02m**; até o vértice **Pt18**, de coordenadas **N 7654860.71 m e E 500491.19m**; deste, segue com os seguintes azimute plano e distância: **82°13'5.10" e 21.77m**; até o vértice **Pt19**, de coordenadas **N 7654863.65 m e E 500512.75m**; deste, segue com os seguintes azimute plano e distância: **59°58'5.69" e 29.24m**; até o vértice **Pt20**, de coordenadas **N 7654878.29 m e E 500538.06m**; deste, segue com os seguintes azimute plano e distância: **51°09'57.80" e 33.52m**; até o vértice **Pt21**, de coordenadas **N 7654899.31 m e E 500564.18m**; deste, segue com os seguintes azimute plano e distância: **62°40'59.47" e 37.01m**; até o vértice **Pt22**, de coordenadas **N 7654916.29 m e E 500597.06m**; deste, segue com os seguintes azimute plano e distância: **75°49'39.83" e 25.91m**; até o vértice **Pt0**, de coordenadas **N 7654922.63 m e E 500622.18 m**, encerrando esta descrição.

Todas as coordenadas aqui descritas estão georreferenciadas ao Sistema Geodésico Brasileiro e encontram-se representadas no sistema UTM, referenciadas ao Meridiano Central **-45**, Fuso **23S**, tendo como DATUM **SIRGAS 2000**. Todos os azimutes e distâncias, área e perímetro foram calculados no plano de projeção UTM.